

夏季特別授業・代替授業のご案内

本年度も夏季特別授業を実施いたします。つきましては、下記のように実施要項が決まりましたのでお知らせいたします。お誘い合わせの上、新たな発見の夏にぜひお役立て下さい。また、あわせて、代替授業の日程（別紙参照）が決まりましたので、対象となる皆様は、お電話にてお申込みの上、ご参加頂きますよう、よろしく願いいたします。

記



【テーマ】 **驚異の観察法** **スンプ法**で太古の地球へタイムスリップ

よみがえれ！ 3万年前の太古の世界

マンモス

黒よう石

昆虫標本

【対象】 ● Tコース・Iコース・Aコース の会員の方

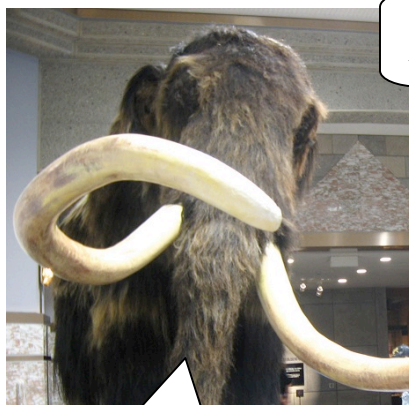
※ Aコースの方 … 3年生はTコース、4・5年生はIコースへの参加となります。

※ Cコースの方 … 参加ご希望の方はご相談ください。

● 一般の方（会員の方のご紹介の場合、**ご紹介特典**があります。）

【内容】

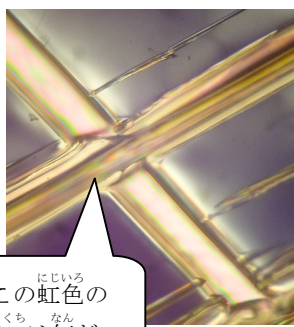
古代の地球を生きぬいた象、「マンモス」。マンモスをきびしい環境から守った体毛はどんな形をしていたのでしょうか？ミクロの形を美しくコピーできるスンプ法を使って、3万年前の本物のマンモスの体毛のしくみを科学します。マンモスの肉も切りさいた黒よう石のひみつとは？めずらしい黒よう石カッターもひとり一人作製。授業の後半では、永久プレパラートづくりや昆虫標本づくりも体験。きみの作品が、100年たっても美しいままだよ。



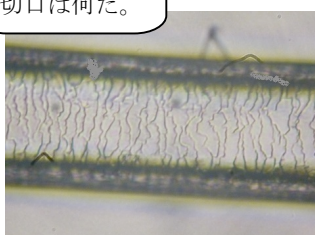
黒よう石カッター
づくりに挑戦だ！



マンモスの毛は、ヒトの毛と、どんなところがちがうだろう。



この虹色の
切り口は何だ。



ラボの実験を自宅で再体験！

【特典】お持ち帰り教材

- ① 黒よう石
- ② スンプ観察セット
- ③ 標本用昆虫カブトムシバッタ
- ④ 永久プレパラート
自分の髪の毛
マンモスの毛 その他



★写真撮影可★
夏休みの自由研究にも、ぴったりの内容です。
是非デジタルカメラをご持参ください。



夏季特別授業 日程

低学年 … 小学1・2・3年生 高学年・中学生 … 小学4・5・6年生 中学生

	金沢文庫校	センター南校
低学年	7月30日(火) 14:30~17:30	8月7日(水) 9:30~12:30
	7月31日(水) 9:30~12:30	8月8日(木) 14:30~17:30
高学年 中学生	7月31日(水) 14:30~17:30	8月7日(水) 14:30~17:30
	8月3日(土) 14:30~17:30	8月8日(木) 9:30~12:30

※ ご兄弟・姉妹で参加希望の方は同クラスでの参加も可能です。※ どちらの教室へも参加可能です。

【費用】 授業時間は3時間となります。

費用 (施設費、テキスト代、消費税含む)	
会員	一般
7,000円	8,000円

ご紹介特典

ご紹介いただいた会員の方・紹介された一般の方、双方に図書券500円を進呈いたします。

【お支払い方法】 ①②いずれかの方法でお願い致します。

① お振込 横浜銀行 金沢文庫支店 普通 1466476

■ 口座名 ヲ) アインシュタインラボ

名義人記入例 金沢文庫校の方 カ お名前 センター南校の方 セ お名前

※お名前は、お子様のお名前をお願いします。ご兄弟姉妹の方は、合計金額でお振込みください。

※恐れ入りますがお振込み手数料はご負担していただきますようお願いいたします。

② 口座振替 (授業料を口座振替にされている方に限ります。)

■ お引き落としは 9月17日(火) になります。

【申込方法】 参加ご希望の方は、お電話・FAX・メールにてお申し込みください。(別紙参照)

申込締切 … 7月26日(金) <先着順受付>

※ 締切日を過ぎての申し込みも可能ですが、定員に達している場合はお受けできないこともございます。

※ キャンセルは参加授業日の3日前までお受けいたします。

代替授業

【日 程】 4月□8月の授業を欠席した方、あるいは欠席される予定の方が対象となります。

コース	金沢文庫校	センター南校
C	8月21日(水) 10:30~12:30	8月21日(水) 13:00~15:00
T	8月22日(木) 10:00~12:30	8月22日(木) 13:00~15:30
I	8月22日(木) 14:30~17:00	8月23日(金) 13:00~15:30
A	3年生…T日程 4~6年生… I日程	3年生…T日程 4~6年生… I日程

ご不明な点などございましたら、事務局までお気軽にお問い合わせください。

理科実験教室 アインシュタインラボ 事務局 ☎ 0120-784-644 FAX 045-783-6458

申込方法

下記のいずれかの方法でお申込み下さい。F A Xあるいはメールにてご連絡をいただいた場合、事務局から確認のご連絡を致します。

- ① 電話 0120-784-644
 ※留守電の場合、教室名・コース・お名前・希望日・お支払方法をお知らせ下さい。
- ② F A X 045-783-6458
 下記の用紙にご記入の上、送信ください。
- ③ メール support@einstein-labo.jp
 F A X用紙の内容をご記入の上、送信ください。

..... F A X 専用

<現会員の方>

教室名／コース名 お名前	金沢文庫校 ・ センター南校 コース	様
	金沢文庫校 ・ センター南校 コース	様
希望日時	月 日 時 分～	
お支払方法	どちらかに○をお付け下さい お振込 ・ 口座振替	

<ご紹介の方>

教室名／コース名 お名前	参加校 金沢文庫校 ・ センター南校	様
	参加校 金沢文庫校 ・ センター南校	様
希望日時	月 日 時 分～	
お支払方法	お振込のみとなります	

備考